

GUIDA INSTALLAZIONE SETTINGS SU AMIKO 8240 DVB-T2

Guida scritta da : Raskino

data: 14/04/2013

scritta per : www.dvbmedia.it

Come già descritto nella recensione di amiko 8240 , la gestione e l'installazione di settings personalizzati è l'unico vero bug/limitazione del ricevitore .

Quindi se non vogliamo personalizzare le liste da telecomando , ci vengono in soccorso 2 preziose tool che non devono assolutamente mancare per i possessori di questo ricevitore .

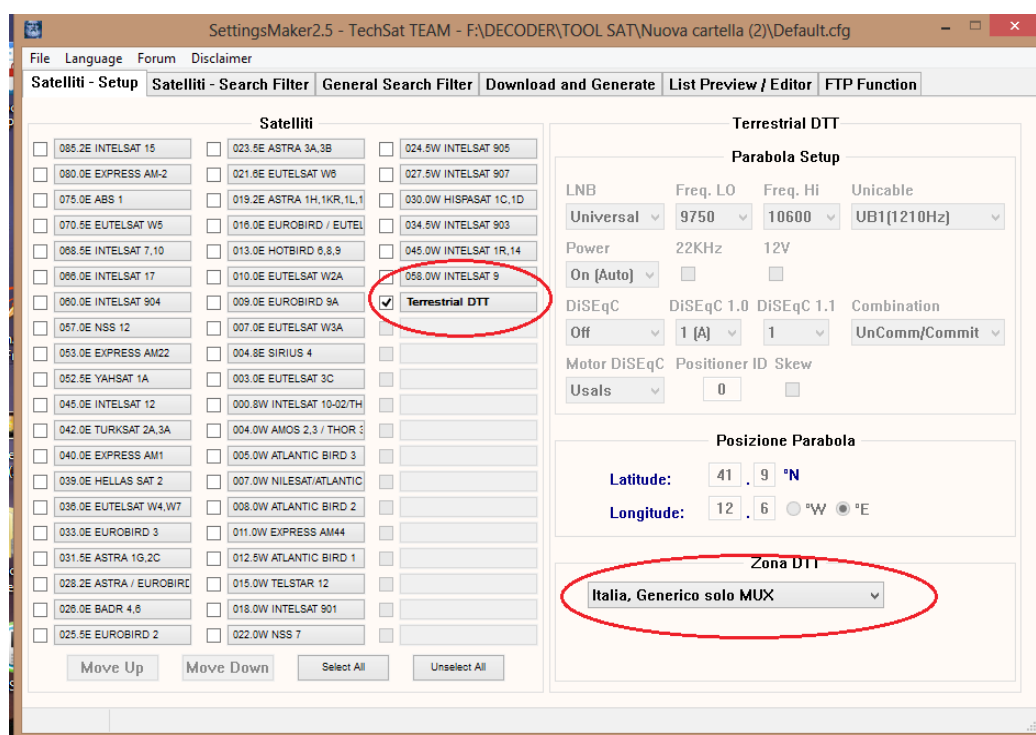
- Settings maker 2.5 [Download dvbmedia.it](http://www.dvbmedia.it)
- Ali Editor [Download dvbmedia.it](http://www.dvbmedia.it)

SETTINGS MAKER

Iniziamo con settings maker in quanto tra le tool è quello che fornisce un database con dei settings pre-ordinati che possiamo caricare sul nostro ricevitore. Un ringraziamento infinito va al team techsat e a tutti quei utenti che hanno fornito per la propria zona i settings ordinati secondo numerazione LCN.

Quindi i passaggi da fare con settings maker sono :

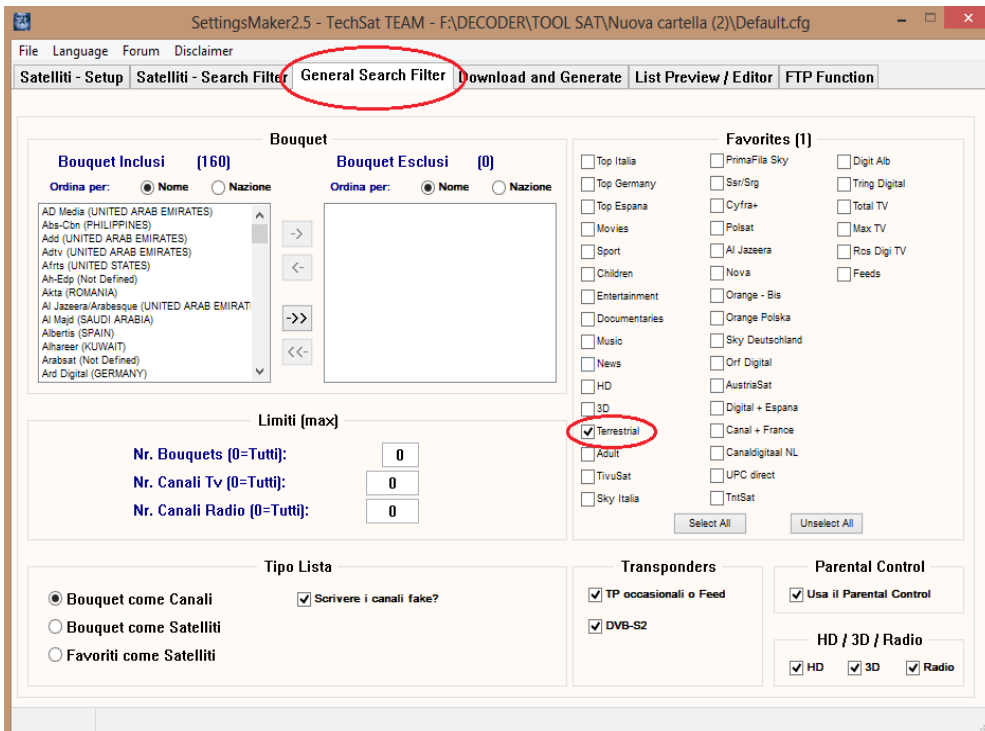
-Apriamo settings maker



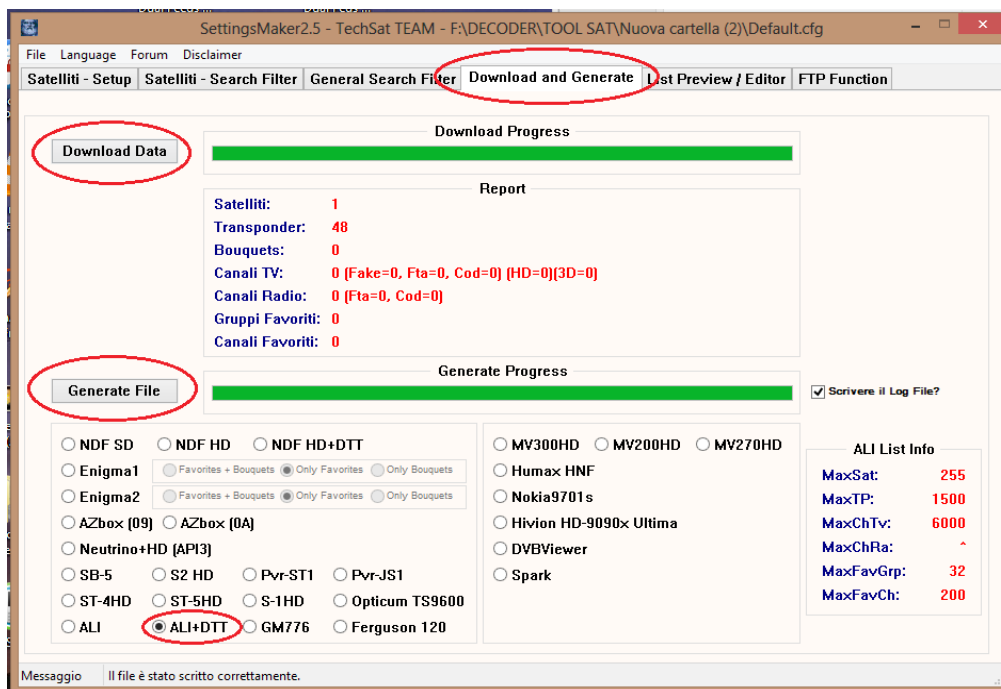
-Spuntiamo la voce Terrestrial DTT

-Nel menu "zona DTT" selezioniamo la propria zona (tra quelle disponibili) . Nel mio caso " Italia, Taranto" .

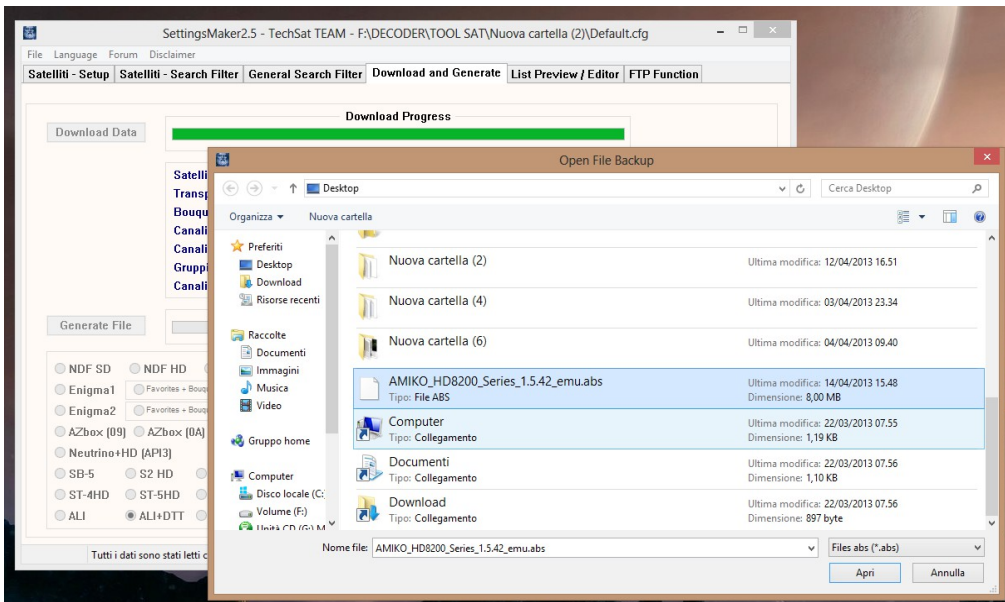
Spostiamoci in " General Search Filter



Spuntiamo la voce " Terrestrial " e passiamo rapidamente al settore "Download and Generate"



- Selezioniamo la tipologia di standard sui quali saranno installati i settings , nel nostro caso ALI+DTT
- Scarichiamo dal database premendo " Download data "
- Generiamo le liste canali



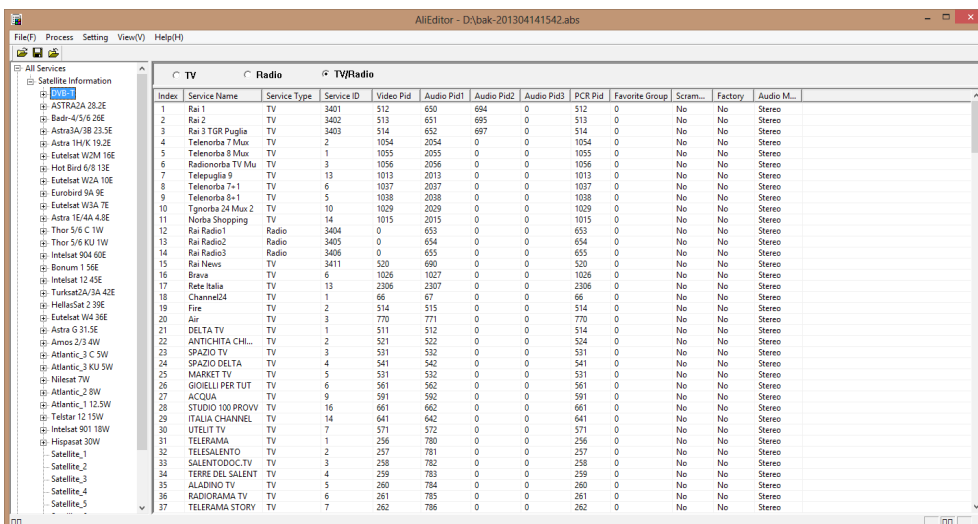
Nel momento in cui premiamo " generate file " si apre una finestra di windows dove cerca il firmware su cui installare i setting (in questo caso AMIKO_HD8200_Series_1.5.42_emu.abs) oppure un vostro firmware-backup che avete precedentemente salvato (soluzione migliore e consigliata)

Ad operazione terminata vi salverà un file dove troverete il vostro firmware o backup con i settings preinstallati . Inserire il file di backup coi settings su pendrive e ricaricarlo su amiko.

ALI EDITOR

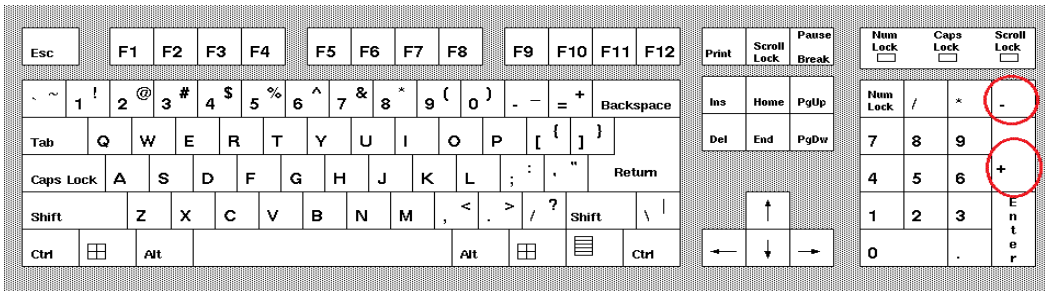
Ordinare i canali con alieditor è molto semplice :

- Fare una scansione canali
- Fare un backup del vostro amiko 8240
- aprire Ali_editor e andando su open , selezionare il vostro backup
- La tool vi chiederà il tipo di database , selezionare " user data base"
- Andiamo su "all service" > " satellites information " > DVB-T



posizionandovi su un canale vi basta premere i tasti " - e + " della vostra tastiera e cambierete la

posizione del canale desiderato



Appena i vostri settings personalizzati saranno completi , vi basterà salvare (optando sempre per "user data base") e riflashare il vostro backup personale su amiko 8240.