

RECENSIONE DREAMBOX 525 HD COMBO

Autore: Raskino

Scritta per : www.dvbmedia.it e www.dream-elite.net

Data : 06/01/2017

Ringraziamenti: [Ferrari3005](#) per averci fornito il ricevitore da testare e da recensire e su cui daremo supporto.



Caratteristiche tecniche :

- Dreambox OS
- Dreambox API
- 2000 DMIPS processor
- HDMI 1.4a
- MPEG-2 / H.264
- H.265 Decoder (Full HD)
- 1 x Smart Card Reader
- 1 x Common Interface
- 512 MB Flash
- 512 MB RAM
- 10/100 MBit / s Ethernet
- 2 x USB 2.0
- S / PDIF optical digital output
- USB Support Service
- EPG (Electronic Program Guide)
- Automatic tuning
- WiFi support (optional)
- Web Interface for PC and Smartphone
- teletext
- DiSEqC 1.0, 1.1, 1.2, USALS
- Dimensions: 260 x 150 x 45mm (W x D x H)

UNBOXING E PRIME IMPRESSIONI :



Cura del dettaglio e occhio all'estetica sono da sempre il mantra dei dreambox , e questo dreambox “ 525 combo “ non è da meno .

Minimale ma ben curata la scatola che lo contiene, totalmente nera , con un dreambox 525 stilizzato davanti e le caratteristiche tecniche del prodotto sul retro.

Nella confezione troviamo :

- dreambox dm 525 combo
- alimentatore
- Telecomando
- Batterie di tipo AA
- Cavo HDMI 1.4°
- Manuale

VISUALE ANTERIORE DEL RICEVITORE



Molto soddisfatto dell'estetica di questo ricevitore , design che riprende i vecchi modelli , ma dona un tocco di modernità con un effetto satinato sul lato sinistro del ricevitore .

Totale assenza di display (i gusti cambiano e quindi in decoder così piccoli , personalmente gradisco che non ci sia nessun display , men che meno vdf che danno un effetto “ videoregistratore anni 90” che abbiamo visto in altri ricevitori low cost) e assenza dello sportellino (in questo caso avrei optato per soluzioni diverse , tipo card reader nella parte posteriore del box , sotto lo slot dell cam).

Il tasto Power/standby totalmente touch , con led di stato che segnala le varie operazioni che il ricevitore compie :

Rosso : standby

Blu : ricevitore acceso

Viola (lampeggiante) : ricevitore in modalità reusce (per flashare/istallare nuovi firmware)

Sul lato frontale/superiore del box gradevolissima scritta dreambox che funge anche da fessura di areazione , che permette così di avere disegn e funzionalità

VISUALE POSTERIORE DEL RICEVITORE

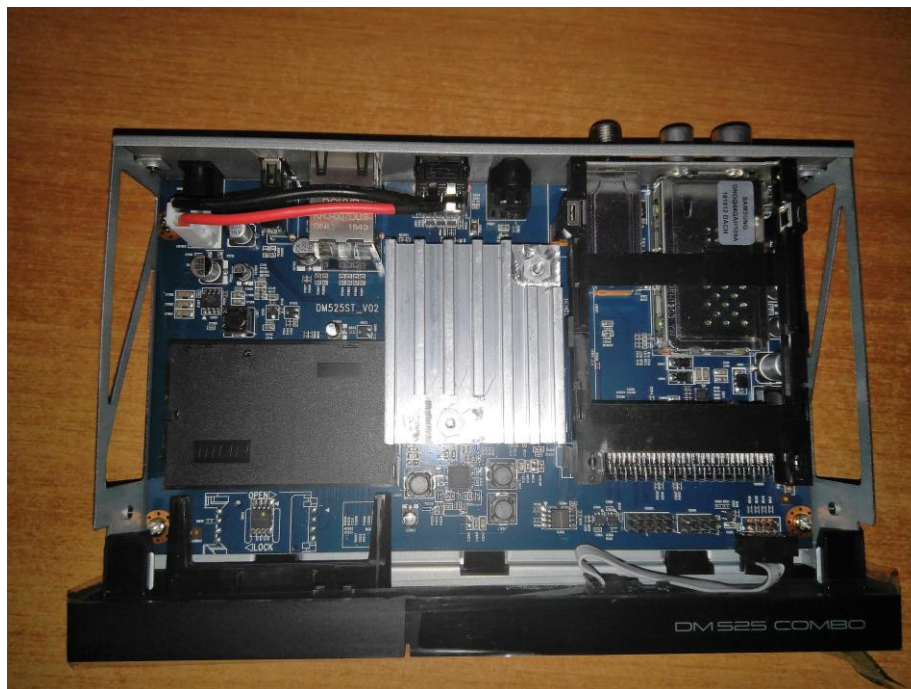


Qui veniamo ad una parte che comunque mi ha soddisfatto più del fratello " 525 non combo " grazie all'aggiunta del tuner dvb-t2! Ovviamente parliamo sempre di un entry level , ma cmq dal marchio Dreambox pur aspettandomi standard più evoluti , grazie al tuner integrato e al prezzo di vendita (che commenteremo dopo) ha fatto sì che questo ricevitore mi piacesse più del 525 con singolo tuner .

Tuttavia da sinistra verso destra troviamo :

- La common interface in quella posizione è ottima (se in futuro si optasse per avere anche il card reader sul retro sarebbe perfetto) , inoltre funziona decisamente bene con le cam da me provate (ufficiali e programmabili) .
- Service (mini usb , utile se si deve flashare il ricevitore tramite tool/software specifici , in caso di problemi gravi a livello firmware e di booting)
- Poi troviamo la sezione tuner che in questo modello è fornito di :
 - 1x DVBS2
 - 1x DVBT2/C
- S/PDIF (uscita audio digitale/ottica)
- ON/OFF
- HDMI 1.4a
- Ethernet 10/100
- 2x usb 2.0 (una posizionata in orizzontale e l'altra in verticale , quest'ultima posizionata in verticale , perchè è usata soprattutto per le usb-dvbt)
- Alimentazione (DC 12V-2A)

VISUALE INTERNA DM 525 HD COMBO



Pochissimo da dire sulla componentistica di questo ricevitore , la qualità dei condensatori , delle saldature e di tutta la scheda madre , rendono questo ricevitore robusto e funzionante e fresco anche con migliaia di ore di funzionamento no-stop . Questa parte mi ha convinto a pieno !

TELECOMANDO



Esticamente tra i più belli che ho avuto modo di provare , rimane simile/uguale a quello in dotazione nei modelli precedenti . La possibilità di configurare anche la propria tv (e quindi utilizzare un solo telecomando) è tra i pregi più importanti che me lo fanno preferire ad altri remote control provati nella stessa fascia di prezzo di questo dm525 . Ha un led per vedere la carica delle batterie e nella parte inferiore ha una piccola lucetta che fa illuminare la scritta dreambox ogni volta che premiamo un pulsante

INFO CPU :

```
root@dm520:~# cat /proc/cpuinfo
system type      : BCM73625A0 STB platform
processor        : 0
cpu model        : Broadcom BMIPS4380 V6.5 FPU V0.1
BogoMIPS         : 749.56
cpu MHz          : 751.522
wait instruction  : yes
microsecond timers : yes
tlb_entries      : 32
extra interrupt vector : yes
hardware watchpoint : no
ASEs implemented  : mips16
shadow register sets : 1
kscratch registers : 0
core             : 0
VCED exceptions   : not available
VCEI exceptions   : not available

processor        : 1
cpu model        : Broadcom BMIPS4380 V6.5 FPU V0.1
BogoMIPS         : 753.66
cpu MHz          : 751.522
wait instruction  : yes
microsecond timers : yes
tlb_entries      : 32

extra interrupt vector : yes
hardware watchpoint : no
ASEs implemented  : mips16
shadow register sets : 1
kscratch registers : 0
core             : 0
VCED exceptions   : not available
VCEI exceptions   : not available
root@dm520:~#
```

INFO KERNEL :

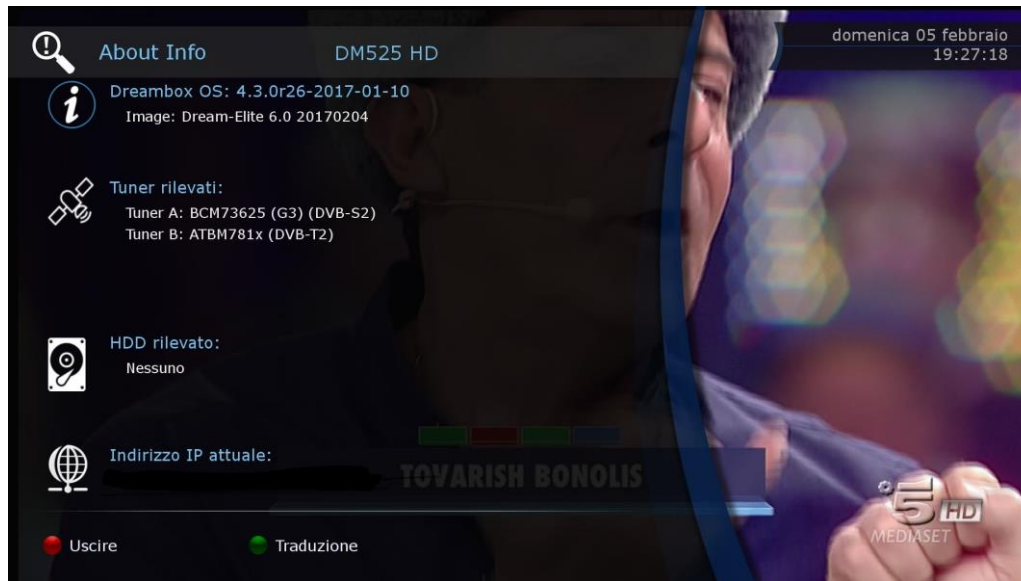
```
Linux dm520 3.4-4.0-dm520 #9 SMP Sat Dec 24 13:53:32 UTC 2016 mips
```

TUNER DVBT2 :

Nessun problema per questo tuner che oltre che a scaldare poco , ha scansionato tutti i canali ricevibili nella mia zona ! promosso !

Info e caratteristiche tuner "atbm781x" : <http://www.altobeam.com/cn/proInfo.aspx?ount=2&NID=9>

INFORMAZIONI SU TEAM DI SVILUPPO E IMMAGINI:



Premessa : Le release per il DM520 e quelle per il DM525 e 525 COMBO sono identiche .

Dm525 combo arriva con una release originale dreambox che è nuda e cruda e quindi se volessimo utilizzarla con tutte le sue potenzialità , dovremmo installare manualmente i vari plugin (cosa non da poco per l'utente inesperto , ma non totalmente impossibile) .

Link release ufficiali : <http://www.dreamboxupdate.com/opendreambox/2.2/unstable/images/dm520/>

N.B. In caso di bug firmware e di qualche problema come il "booting infinito " , si consiglia di utilizzare il firmware originale per portarlo ad una sorta di " ripristino di fabbrica" (cioè senza bug che possono essere creati da altri team).

Tuttavia come i precedenti dreambox , anche questo dm525 può contare su innumerevoli team che personalizzano e semplificano l'esperienza d'uso , tra le release che consiglio :

Dream-elite : <http://images.dream-elite.net/DE6/index.php?dir=DM520-DM525/> (consigliata)

OpenATV : <http://images.mynonpublic.com/openatv/nightly/index.php?open=dm520>

OpenPli : <http://www.pli-images.net/index.php?open=images/dm520>

OpenHDF : <http://images.hdfreaks.cc/dm520/>

OpenDroid : <http://images.opendroid.org/5.5/Dreambox/index.php?dir=dm520>

TImage : <http://tunisia-dreambox.info/tsimage-feed/unstable/4.0/images/dm520/>

OoZoon : <http://oozoon-download.de/opendreambox/images/dm520/>

Newnigma2 : <http://feed.newnigma2.to/daily/images/archive/dm520/>

Tuttavia ci sono anche altri team che sviluppano firmware per questo ricevitore , al momento non sono presenti in questa lista per due motivi :

- Distribuzione firmware non libera da registrazioni o pagamenti
- Non sono a conoscenza di questi team e dei loro canali di distribuzione firmware

CONCLUSIONI :

Tutto perfetto ? Purtroppo no !

Il ricevitore in se funziona perfettamente e con una fluidità generale molto alta , non ho notato gravi bug , ed inoltre ha il vantaggio di avere una qualità costruttiva che ha pochi eguali tra i ricevitori linux based (e non solo) , ma personalmente ho sempre la sensazione che i nuovi modelli di dreambox siano progettualmente vecchi e che siano messi sul mercato con almeno 12 mesi di ritardo.

Certamente i soli 159 euro (shop tedeschi) per una marchio di questo spessore non sono eccessivi , ma pur avendo il secondo tuner dvb-t2 , il non avere una ethernet gigabyte, almeno una usb 3.0 , e per finire vedere ancora banchi ram/nand flash da 512mb , non lo fanno rientrare totalmente nelle mie preferenze e non potrei mai considerarlo un best buy (miglior rapporto qualità/prezzo) . anche se il prezzo è più in linea sul valore di mercato rispetto al 525 single tuner .

Il supporto h265/hevc riguarda soprattutto la possibilità che il processore gestisca flussi streaming con quello standard , ma questa dicitura ha creato un pò di confusione , facendo credere che il ricevitore aprisse i canali (pochissimi) in 4k (quello lo farà splendidamente il dreambox dm900)

Inoltre anche il flashing e l'installazione di un nuovo firmware non è totalmente indipendente dal PC , e se da un lato si ha il pieno controllo del processo di flashing , dall'altro , questo processo potrebbe risultare scomodo in determinate condizioni .

Tuttavia (e mi preme ricordarlo) il ricevitore funziona perfettamente e non soffre di criticità che invece ho trovato in ricevitori con una scheda tecnica/caratteristiche hardware sulla carta migliori , ma dreambox è storicamente leader nel settore e come tale ci si aspetta che sia sempre un passo in avanti rispetto ad altri brand e non viceversa (vedi 4k o un superamento della pur ottima interfaccia grafica "enigma2")

Il ricevitore è consigliato a quell'utenza che vuole la qualità e la **stabilità assoluta** a dispetto di qualche mancanza in termini di nuovi standard supportati .

Personalmente spero che questo sia il primo di una serie di dreambox che mi sia possibile recensire , e spero che il marchio dreambox torni al posto che gli spetta , cioè in cima ai ricevitori linux based per innovazione hardware e software .

Hardware	8
Design/estetica	9
Velocità	9
Stabilità	9
Medioplayer	8
Telecomando	9,5